

dab:Exporter

dab:Exporter es una solución de fácil uso y altas prestaciones para la extracción de grandes volúmenes de datos de SAP® R/3™.

La empresa

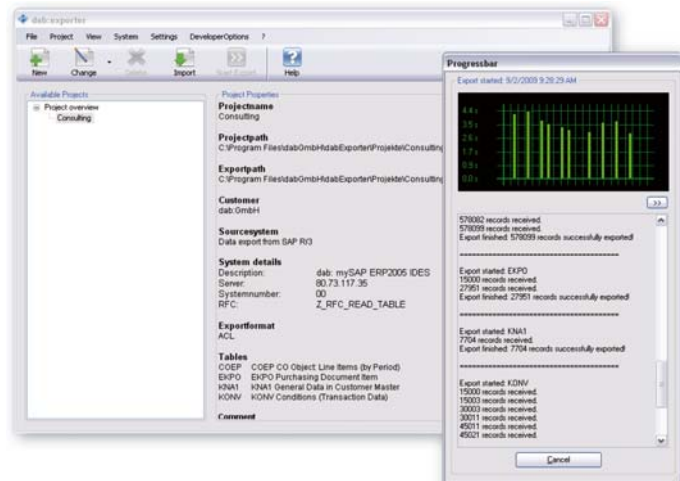
Dab: Daten – Analysen & Beratung GMBH, es la compañía alemana líder en el desarrollo del software **dab:Exporter**, de extracción de datos de SAP® R/3 para Auditores.

Los ingenieros de **dab**, expertos en Arquitectura y Estructura de Datos SAP®, construyen y evolucionan **dab:Exporter** siempre en base a 4 premisas:

- Seguridad de la información del sistema SAP® corporativo.
- Reducir y garantizar el mínimo impacto posible que cualquier acceso y proceso de extracción supone para un sistema ERP como SAP®, su rendimiento, y sus usuarios.
- Garantizar que el acceso y la extracción de datos son alcanzados con éxito por parte del Auditor de modo autónomo, y que se realizan en el menor tiempo posible y con la mayor cantidad de datos extraídos.
- Que los datos obtenidos de SAP® son transformados de modo automático a formatos familiares para el Auditor gracias a las interfaces directas con ACL® y Arbutus Software®, e indirectas con IDEA®, para su posterior análisis.

Arquitectura robusta

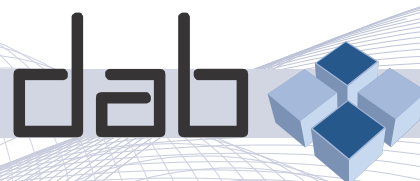
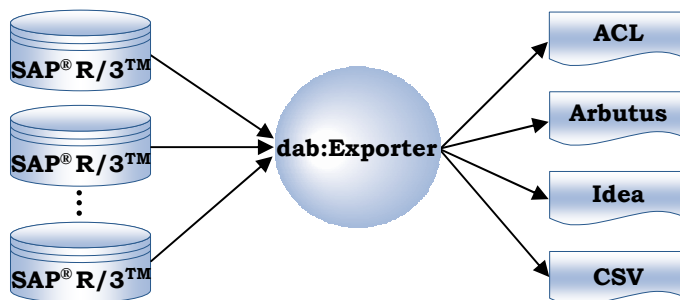
- La tecnología de descarga paquetizada de **dab:Exporter** tiene un impacto mínimo en el rendimiento de SAP®.
- Si la transmisión de datos se interrumpe (caída del sistema o interrupción voluntaria del usuario) la descarga se retoma en el punto en el que cesó la transferencia, sin necesidad de comenzar de nuevo desde el principio.
- Más rápido que las propias herramientas de extracción de SAP®.
- La arquitectura de la herramienta es muy eficiente, por lo que no hay límite en la cantidad de información a descargar.



Conexión con otros sistemas fuente

Además de SAP®, **dab:Exporter** tiene un interfaz para fuentes de datos ODBC y Navision® y es regularmente actualizado con interfaces adicionales para distintos sistemas, resultando idóneo por tanto, para proyectos de migración de datos.

Compatible con múltiples formatos de destino: ACL®, Arbutus Software®, CSV, etc.



DATEN - ANALYSEN & BERATUNG GMBH

dab:Exporter

Intuitiva interfaz de usuario

La selección de tablas y campos es muy sencilla y pueden extraerse múltiples tablas y campos de una sola vez.

No hay restricción en el volumen de datos, número de campos o anchura de las tablas que quieran seleccionarse.

Se pueden crear y aplicar filtros a nivel global o de tablas, lo cual incrementa el rendimiento en las extracciones.

Seguridad y acceso

dab:Exporter utiliza el estándar de seguridad y autorizaciones del propio SAP®.

La integridad de datos está garantizada: el acceso es de sólo lectura.

Características de dab:Exporter

- Salida directa de datos a un formato que permite su análisis inmediato.
- Instalación sencilla.
- Total transparencia, trazabilidad y detallada información en las funciones de log y documentación.
- Compatible con formatos Unicode.
- Equilibrio entre altas prestaciones y usabilidad.
- Capacidad multilingüe.

Requerimientos del sistema

- Windows NT (SP6), Windows 2000, Windows XP, Windows Vista
- Microsoft .Net-Framework 2.0
- Procesador: min. 500 MHz
- Memoria RAM: 256 MB RAM
- Disco Duro: En función de la capacidad de datos manejados
- SAP®-GUI

Ventajas de dab:Exporter

Automatización:

- Permite programar/automatizar las extracciones mediante el Asistente de Programación de Tareas.

Estandarización:

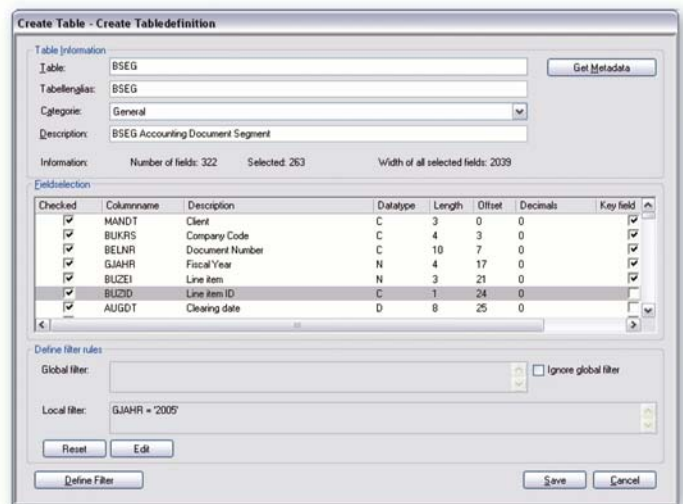
- La estandarización de las descargas y de los datos descargados permiten estandarizar las fases de las auditorías.
- Centralización del catálogo de tablas (dab:catalogue), es decir, nos permite descargar datos una vez y realizar tantos análisis como se deseen.

Integración:

- El know-how de la estructura de datos de SAP, sus tablas y campos, el know-how de la extracción de datos, y el know-how de los trabajos de auditoría se unen en una única solución.

Usabilidad:

- Las extracciones de datos son guiadas por un asistente.
- Los usuarios avanzados pueden aplicar filtros, SQL statements o seleccionar campos manualmente.

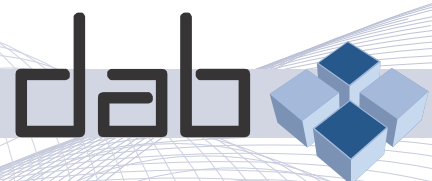


© 2010 dab:GmbH. Microsoft®, Windows®, Excel, Access, son marcas registradas de Microsoft Corporation. SAP® R/3™ es una marca registrada de der SAP-AG. ACL™ es una marca registrada de ACL Services Ltd. Las otras firmas y productos mencionados son marcas de sus respectivos propietarios.

analayzIT es el distribuidor exclusivo de Arbutus Software en España



analayzIT Consultoría 2004, S.L.
Guzmán el Bueno, 133. Edificio Britannia, 9°C, 28003 Madrid
Tel +34 902 885 990 · E-mail: info@analayzit.com



DATEN - ANALYSEN & BERATUNG GMBH

dab: Daten - Analysen & Beratung GmbH
Ulrichsberger Strasse 17 · D - 94469 Deggendorf · Germany
Phone +49 (991) 991358-0 · Fax +49 (991) 991358-95
E-mail: info@dab-gmbh.de · Internet: www.dab-gmbh.de