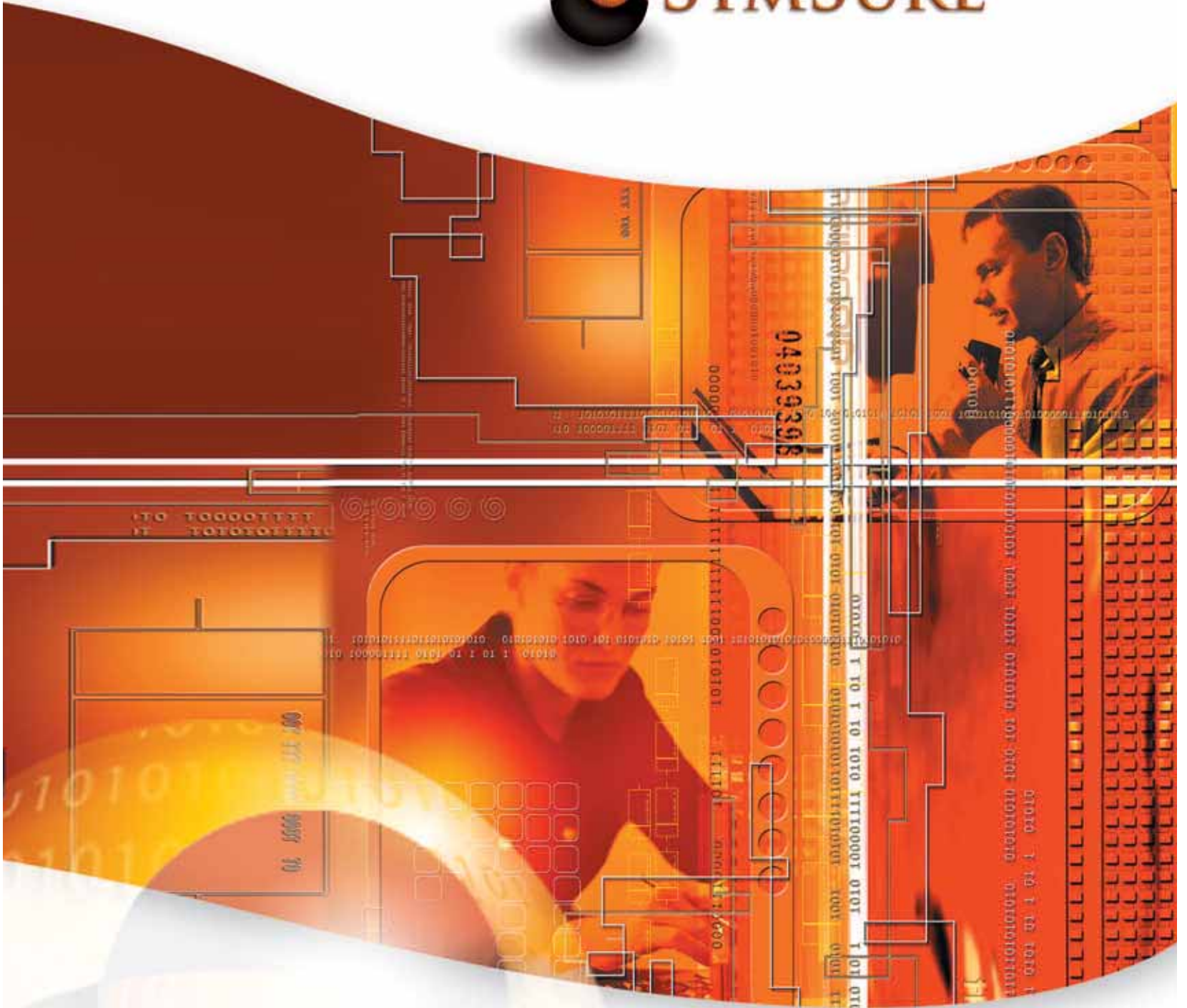




SYMSURE™



Redefiniendo el control interno y el cumplimiento

[www.symsure.com](http://www.symsure.com)



## SymSure™ Monitor

SymSure Monitor es una estructura que logra niveles aceptables de riesgos en una organización mediante el monitoreo y manejo adecuado de las debilidades de control interno. La solución administra riesgos y controles desde un nivel empresarial mediante el examen de los detalles de las transacciones.

La mayoría de las organizaciones invierten mucho tiempo y esfuerzo en la racionalización de sus controles internos para cumplir con los requisitos reglamentarios, como por ejemplo, COSO III, Sarbanes-Oxley, Basil II e ISO 9000. Al implementar SymSure™ Monitor, estos esfuerzos pueden ser automatizados y repetitivos.

Las organizaciones pueden pasar de examinar periódicamente el estado de los controles a saber cuándo un control ha fallado o está a punto de fallar. SymSure monitorea las

transacciones y datos dentro de los procesos de negocios para detectar excepciones basándose en reglas y parámetros del negocio. Una vez detectadas, SymSure™ Monitor puede alertar a los usuarios relevantes usando una variedad de opciones de contacto tales como correos electrónicos y mensajes de texto. Todos los avisos e informes se gestionan dentro de una amplia solución de flujo de trabajo.

La solución de flujo de trabajo se distribuye a lo largo de la empresa para comprometer a todos los interesados en lograr el control interno y el cumplimiento de los objetivos.

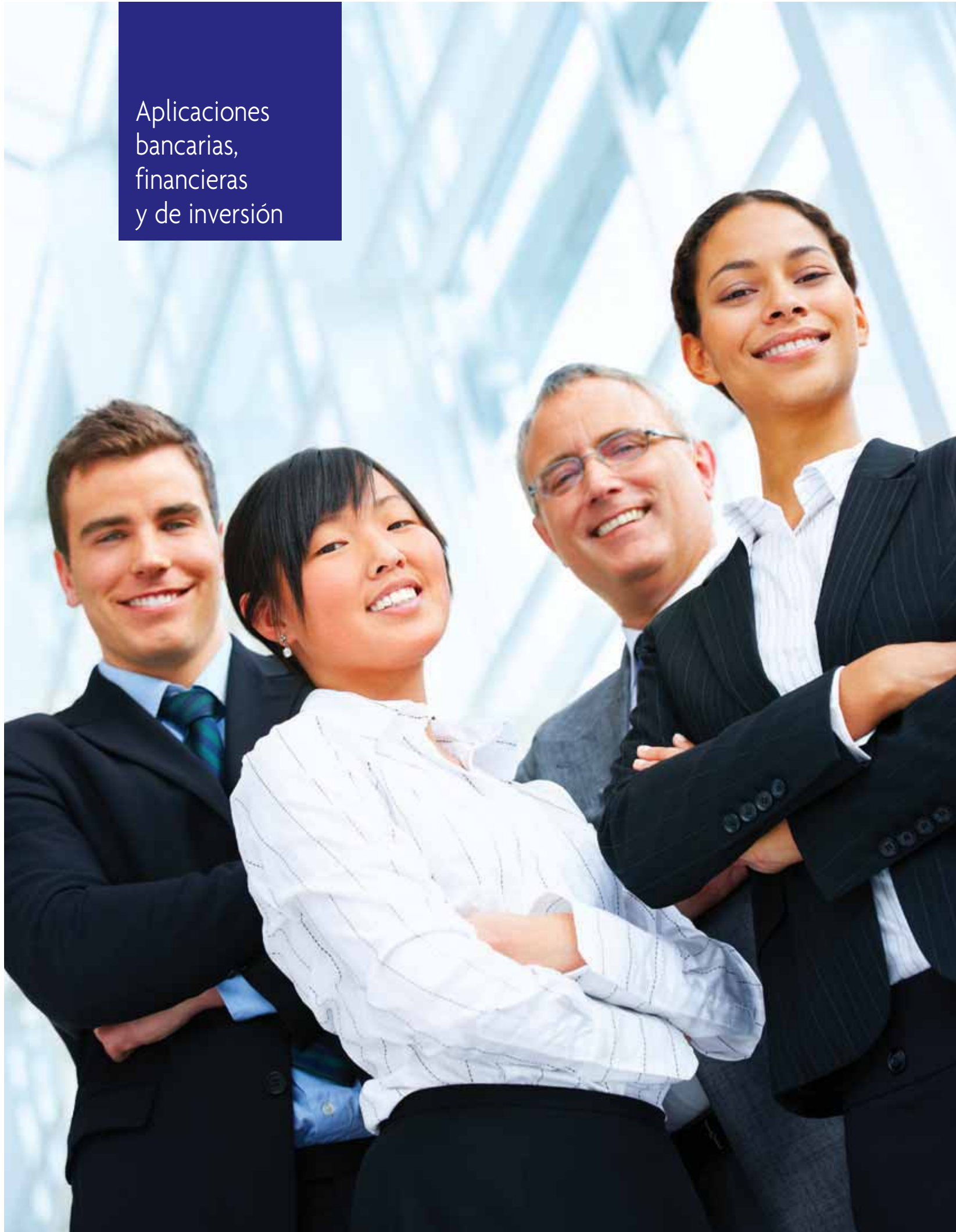
“Casi 9 de 10 encuestados identificaron aplicaciones de software de monitoreo continuo y de auditoría como las más importantes de las tecnologías disponibles a los auditores internos en los próximos 5 años”

“Se espera que el uso de monitoreo continuo aumente de un 39% a un 89% dentro del periodo”

PricewaterhouseCoopers-“Auditoría Interna 2012”

Un estudio examinando el futuro de la auditoría interna y el declive potencial del método de acercamiento basado en los controles.

Aplicaciones  
bancarias,  
financieras  
y de inversión





# Portal de Controles a lo largo de la Empresa

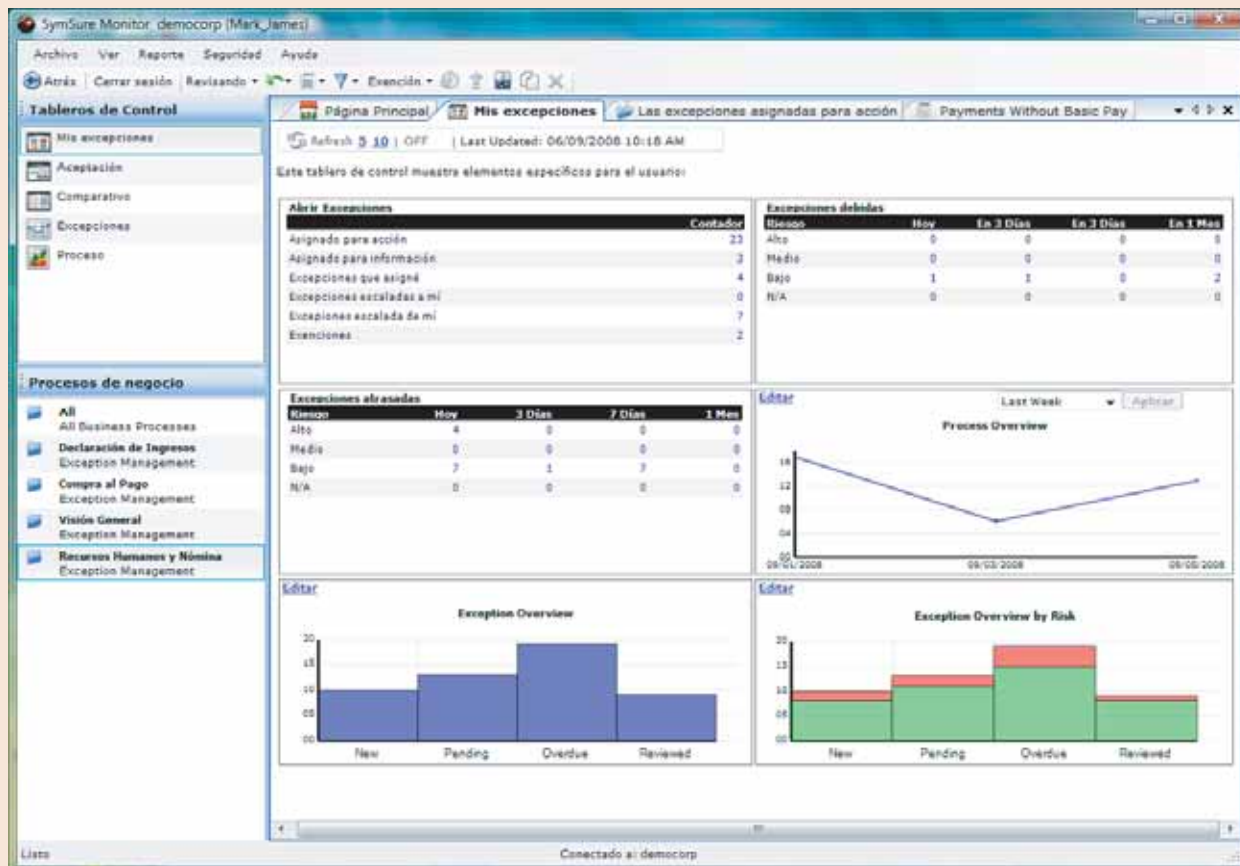
Por mucho tiempo, el monitoreo eficiente de los controles internos ha sido un objetivo para las auditorías internas, controles y cumplimiento de profesiones. SymSure™ Monitor entrega la mejor estructura para lograr, esto en todos los negocios y a lo largo de todos los procesos.

La capacidad de determinar el estado de los controles internos a lo largo de la empresa a través de un sólo portal, es un componente clave de la propuesta de valor de SymSure™

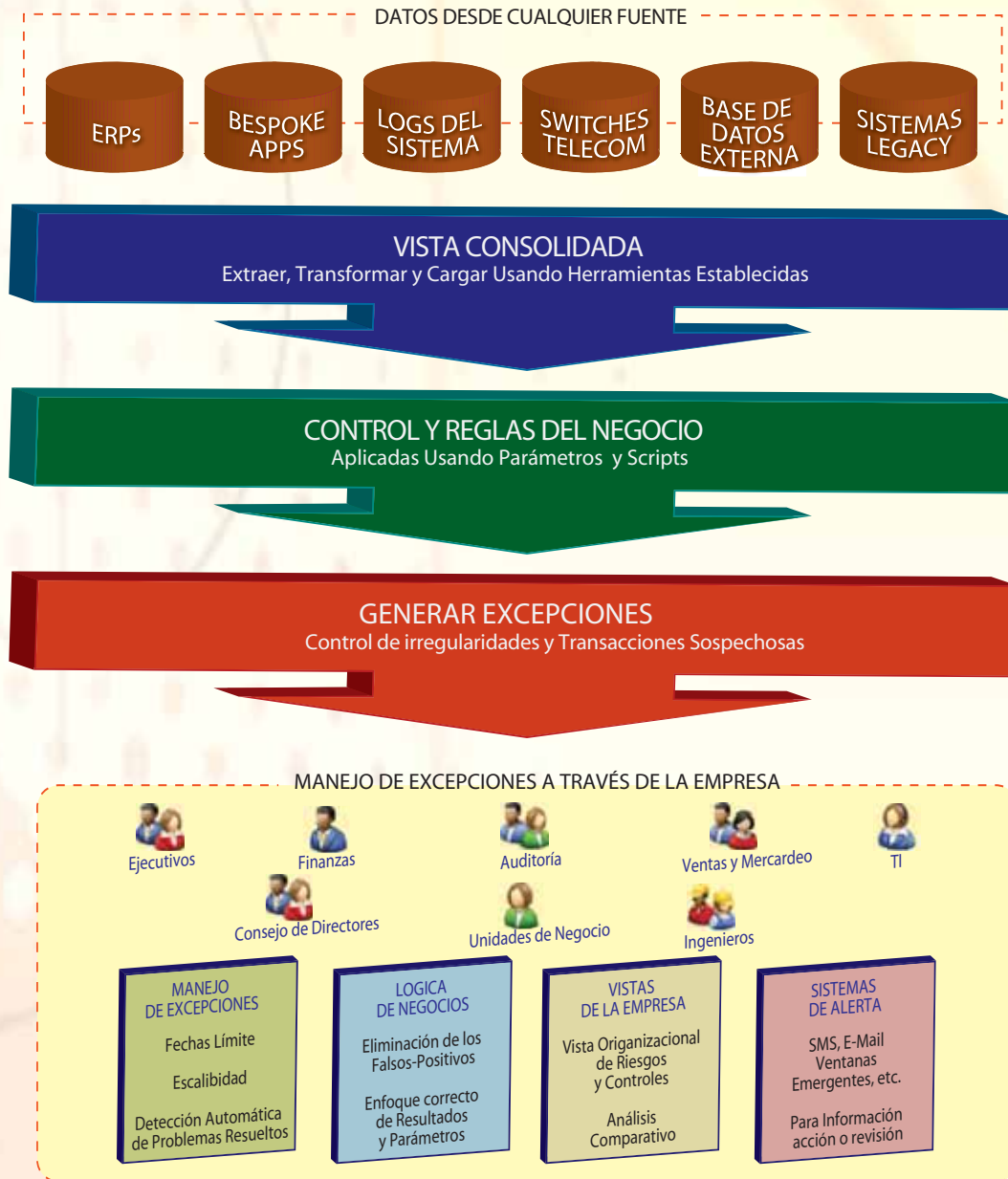
Monitor. Los controles en ubicaciones remotas pueden ser examinados centralmente, incluyendo actividades tomadas para mitigar los riesgos. La solución esta diseñada para cumplir con los requerimientos de cualquier tipo de negocio, desde las pequeñas hasta las grandes empresas con diversas operaciones globales a lo largo de múltiples idiomas

Considere la posibilidad de un grupo de empresas con operaciones globales en =

## Tablero de usuario



# El Concept de SymSure™ Monitor





# Diseño Abierto Aplicación Universal

Telecomunicaciones, manufactura, banca y seguros. Estos son diversos negocios con sus propios controles y cumplimiento de necesidades que requieren una estructura de monitoreo que sea aplicable universalmente. SymSure™ Monitor está perfectamente equipado para acceder y monitorear datos desde switches Telecom, a ERPs, a aplicaciones a medida y núcleos bancarios y a aplicaciones de seguros. Independientemente de las bases de datos que sean utilizadas, SymSure puede monitorear todos estos procesos de negocios y mejorar efectivamente cumplimientos y controles.

El diseño abierto de SymSure™ Monitor permite a los usuarios construir monitoreos personalizados utilizando herramientas de scripts establecidos tales como ACL™, IDEA®, Arbutus™ y SQL scripts. Con estas herramientas de scripting y la estructura de SymSure, los clientes pueden monitorear cualquier control en cualquier proceso de negocios. Este acercamiento permite al cliente enfocarse en elaborar las bases lógicas del script, mientras la estructura maneja todo lo demás. Por ejemplo, para monitorear la creación de

reclamos de sobre tiempo, en exceso del número de horas de trabajo en el periodo, quien escribe el script puede aplicar una lógica simple de `ReclamoSobreTiempo>HorasEnPeriodo`.

Las etapas restantes del proceso, son manejadas por SymSure incluyendo:

- cuándo y con qué frecuencia los datos serán monitoreados
- a quién se deberá notificar
- cómo serán ellos notificados (correos electrónicos, SMS, tableros, etc.)
- el nivel de riesgo asociado al control de excepciones
- quién es responsable de solucionar el caso y el tiempo de retorno.
- a quien será escalada la excepción, en caso que no se resuelva.

Monitorea cualquier control,  
en cualquier proceso de negocios

Aplicaciones para  
empresas de  
servicios públicos,  
Petróleo, gas y  
telecomunicaciones





# Flujo de trabajo de la Administración de Excepciones

La detección de fallas de cumplimiento y control es sólo una parte del objetivo principal. La resolución de casos y las mejoras asociadas en el entorno de control son fundamentales para hacer realidad el valor del monitoreo continuo. Cualquiera que trate de monitorear manualmente los controles de los procesos de negocio, puede dar fe de los desafíos.

SymSure™ Monitor cuenta con una impresionante colección de sencillas pero efectivas funcionalidades para administrar excepciones.

Esto incluye:

- asignar excepciones a usuarios específicos para acción.
- incluir usuarios/grupos para ser alertados solo por motivos de información.
- configurar el proceso de escalamiento
- controlar si el usuario designado puede o no cerrar la excepción
- el desarrollo de todas las anteriores con base en condiciones

La administración condicional de excepciones es una característica poderosa que permite al cliente determinar diferentes tratamientos de excepciones basados en criterios predefinidos. Por ejemplo, todas las excepciones para la Subdivisión "A" se dirigen al Administrador "A" y las de la Subdivisión "B" al Administrador "B", y así sucesivamente. Las excepciones por encima de los US\$50,000 son dirigidas con atención al Director Financiero; es otro ejemplo.

Una vez que los resultados son asignados, los usuarios pueden:

- revisar/cerrar
- reasignar
- comentar

- exentar
- ver el historial de actividades

## Proceso de Revisión

Las excepciones pueden ser revisadas por el usuario a quien fueron asignadas. El o ella, tiene la opción de hacer comentarios en acciones tomadas y podrá adjuntar capturas de pantalla, hojas de cálculo y otros documentos, para evidenciar el trabajo hecho.

Reasignar el caso a otro usuario permite a los Administradores o Supervisores asignar manualmente trabajos a otros. Todos los casos reasignados son guardados en el tablero de quien lo asigna hasta que sean cerrados por la persona a quien fue asignado.

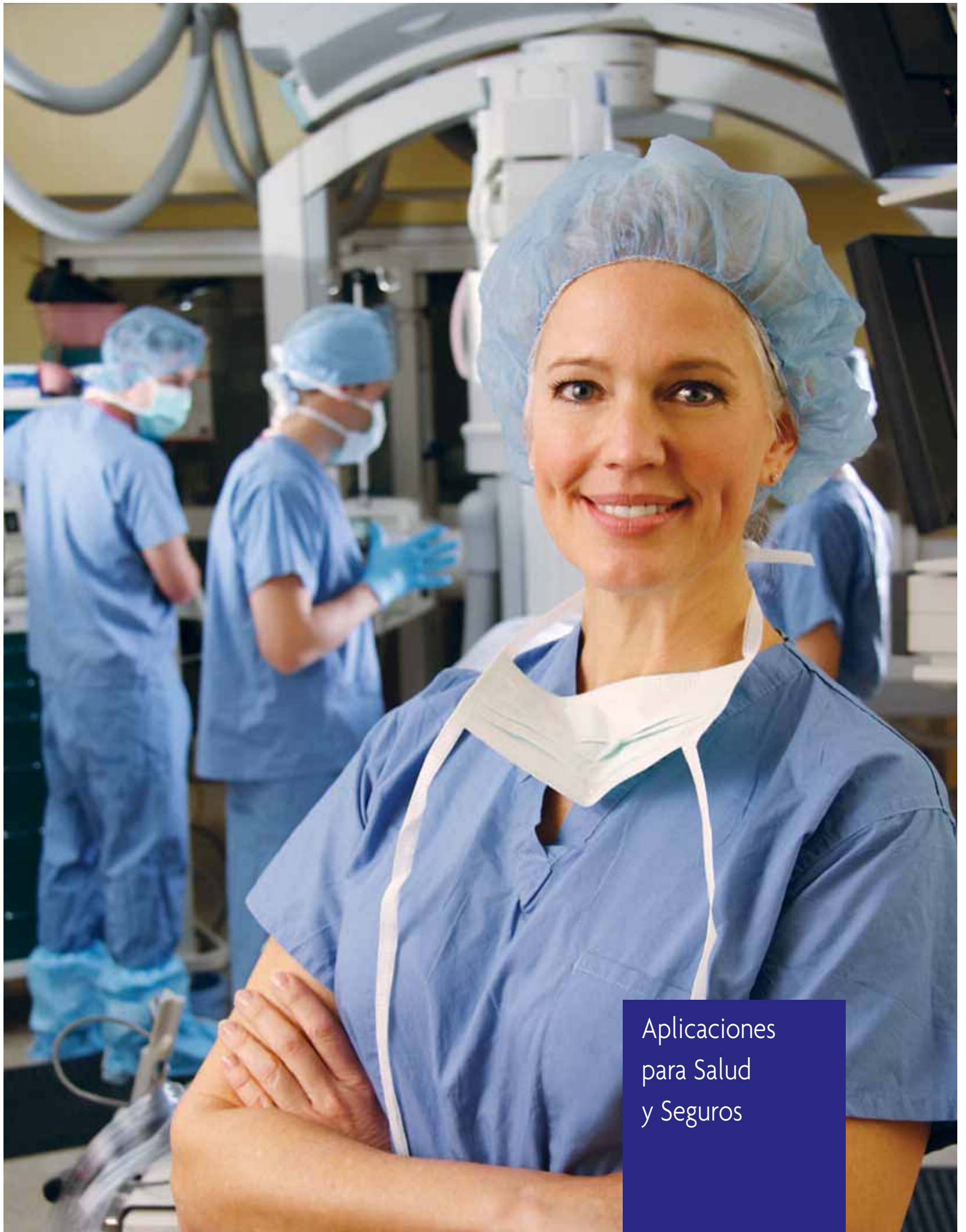
## Excepciones

SymSure™ Monitor permite la exención de determinados registros como una forma de reducir los falsos positivos. Las aplicaciones que detectan los problemas y asignan los trabajos deben prever la reducción de falsos-positivos o el usuario puede llegar a ser sobrecargado. Registros específicos en un informe pueden quedar exentos o cierta condición puede ser aplicada para eximirlos.

Por ejemplo, empleados inactivos en un reporte de empleados con demografía extraviada pueden ser exentos por el uso de la condición:


Estado del empleado = INACTIVO

Las excepciones son reversibles y pueden ser vistas en cualquier momento. Esta funcionalidad también puede ser utilizada para ampliar las reglas de negocio usadas para generar reportes sin necesidad de corregir los scripts.



Aplicaciones  
para Salud  
y Seguros



A close-up photograph of a welder wearing a dark protective helmet and a light-colored protective suit. The welder is focused on their work, with bright orange and yellow sparks erupting from the point of contact between the welding torch and the metal. The background is dark, emphasizing the intense light and sparks of the welding process.

Aplicaciones para  
Manufactura y  
Ventas al por menor  
y distribución



# Arquitectura

SymSure™ Monitor se basa en la Fundación de Comunicación de Microsoft Windows (WCF), proveyendo mensajería de transacciones de manera segura, fidedigna, y con interoperabilidad.

Esta arquitectura orientada al servicio utiliza Microsoft .NET Framework y simplifica el desarrollo de sistemas conectados. Esto unifica una amplia gama de funciones de sistemas distribuidos en una arquitectura compuesta y extensa, abarcando transportes, sistema de seguridad, patrones de mensajería, codificaciones, topologías de red y modelos de alojamiento.

## Distribución de la aplicación

- Los clientes pueden acceder a los núcleos de servicios a través de HTTP y TCP
- Los siguientes componentes de la aplicación pueden ser distribuidos de acuerdo a los requisitos de seguridad del cliente.
  - Servidores de aplicación
  - Servidores de comunicación
  - Capa de Acceso a datos

## Seguridad

- Modelo de estilo de usuarios/grupos de seguridad, de Windows NT®
- Seguridad integrada de Windows
- Soporte en el Directorio Activo® y LDAP
- Codificación interna de contraseña
- Modelos de seguridad de la Fundación de Comunicación de Windows (WCF) incluyendo codificación y regulación

## Arquitectura orientada al servicio (SOA)

Los servicios SymSure™ WCF son accesibles a través de:

- Las páginas web de ASP.NET, ASP y JSP usando peticiones HTTP basadas en URL.
- Microsoft .NET tecnologías, Visual C#®, Básica Visual®, Visual C++®, Scripts de Visual Basic y aplicaciones de Java Script
- Integración de plataforma distribuida y cruzada
- Microsoft SharePoint

## Accesos a la Web

- Núcleo de servicios accesibles via HTTP
- Cliente web basado en ASP.NET
- Compatible con conexiones seguras SSL y VPN

## Despliegue

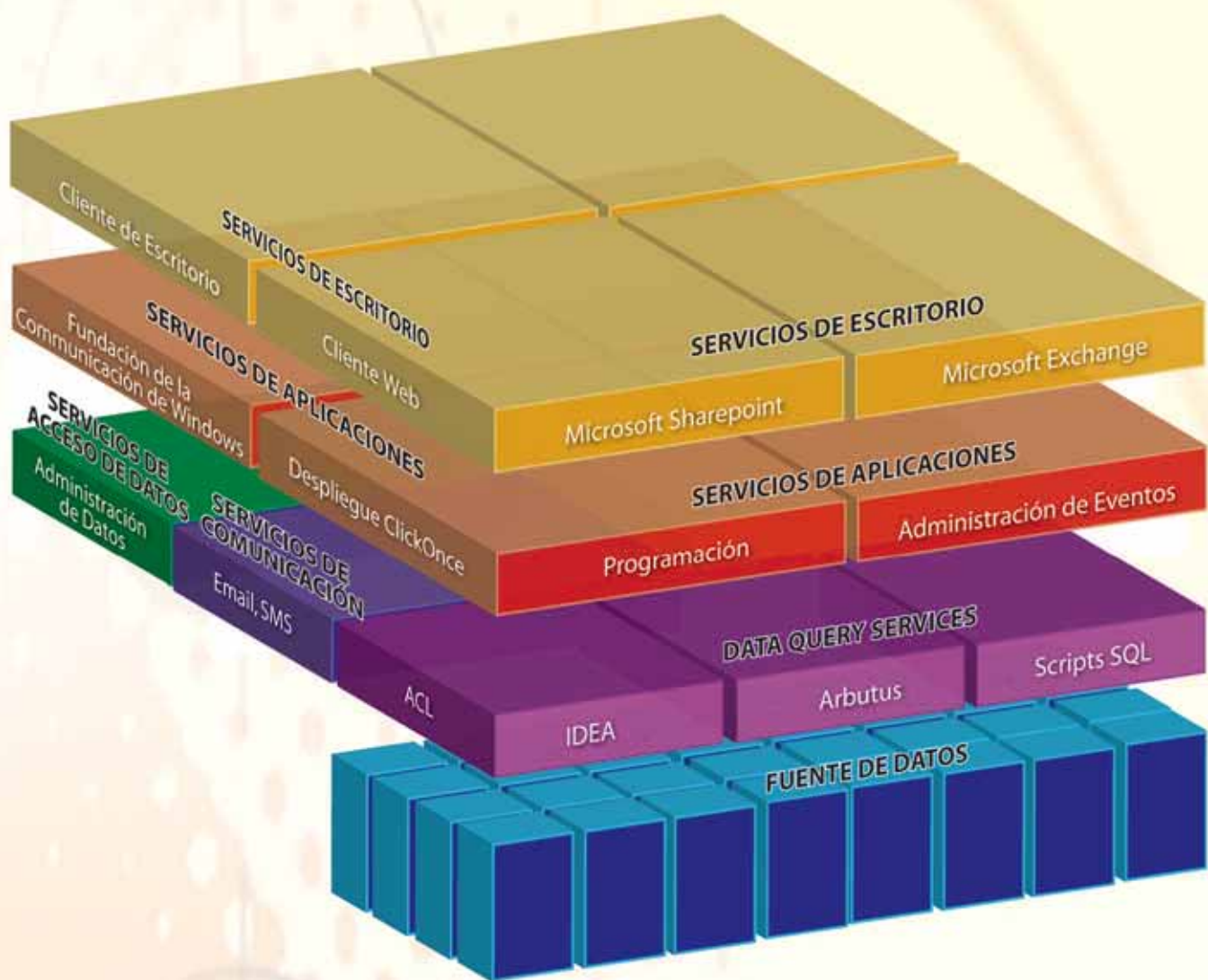
- Despliegue de cliente ClickOnce
- Paquete de idiomas

## Soporte de herramientas de Consulta de Datos y Scripts

- ACL™
- IDEA®
- Arbutus™
- SQL Scripts

# SymSure™ Monitor

## Arquitectura orientada al servicio





# Configuración del Servidor

La instalación de SymSure es bastante simple. Después que la instalación esté completa el entorno es configurado usando la Herramienta de Configuración del Servidor.

## **Requerimientos del sistema**

Comprobar que el servidor cumple con los requisitos mínimos.

## **Acuerdo de Licencia**

Impone el cumplimiento de EULA SymSure y permite al cliente ingresar su propia política de uso aceptable.

## **Configuración de la Base de datos**

Configurar la base de datos y el nivel de los accesos de datos.

## **Seguridad y Permisos de Usuarios y Grupos**

Facilita la configuración de los usuarios, grupos y permisos incluyendo el inicio de sesión individual.

## **Despliegue de clientes Windows**

Configuración de despliegue ClickOnce.

## **Configuración del Correo electrónico**

Configuración del servidor de correo electrónico y comunicaciones.

## **Portales SMS**

Configura portales SMS.

## **Localización y Globalización**

Permite importar y activar paquetes de idioma.

## **Motores de Scripting**

Configura los motores de scripting en los Servicios de Consulta de Datos.

## **Procesos de Negocios**

Configura el proceso de negocio y los reportes.

## **Programación**

Configura la programación de trabajos.

## **Entornos**

Permite el desarrollo de programas (aplicaciones) en un ambiente de prueba y controla la promoción de los mismos a los servidores de producción.

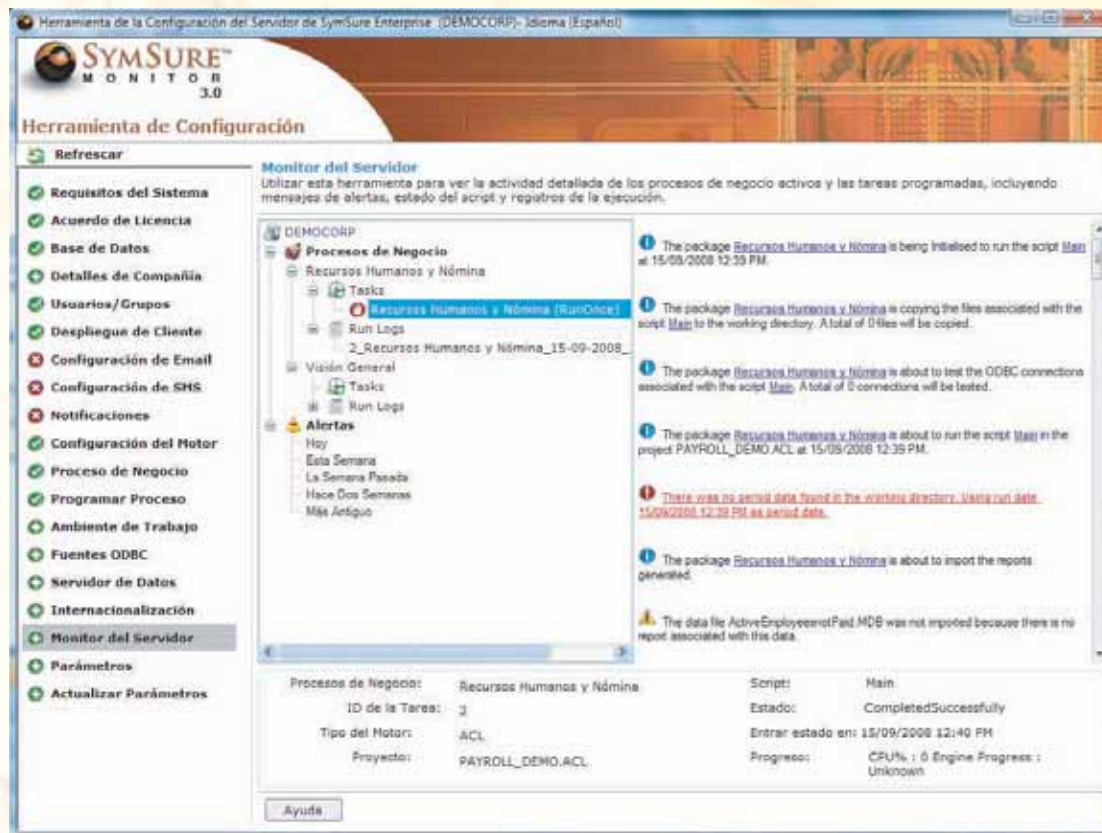
## **Fuentes de datos**

Configura la conectividad a fuentes de datos externas.

## **Servidor de Monitoreo**

Proporciona la supervisión del ambiente y genera alertas cuando es apropiado.

# Configuración del Servidor



## Beneficios de SymSure™ Monitor

- Vista de los controles y cumplimiento a lo largo de toda la empresa
- Aumento de la eficiencia operacional
- Detección oportuna de debilidades del control
- Reducción de costos e interrupciones de auditorías externas
- Procesos de cumplimiento más sostenibles
- Reducción de errores y fraudes
- Reducción de costos y garantía de ingresos
- Independiente a los sistemas de negocios
- Rápido retorno de la inversión



## Perfil Corporativo

SymSure Limited es una compañía de software que provee soluciones y servicios para el monitoreo y administración organizacional de riesgos y controles. El producto estrella de la compañía es SymSure™ Monitor, una solución de monitoreo sofisticado de riesgo y control. Con SymSure™ Monitor, la auditoría, riesgos y control profesionales pueden rápida y confidencialmente monitorear cualquier sistema automatizado. Esto habilita a los ejecutivos y los administradores operacionales la disminución de niveles de riesgos y el incremento de cumplimientos regulatorios a lo largo de la organización.

La gran mayoría de las organizaciones modernas ya han automatizado casi todos los procesos de negocio. Esto significa que los datos para examinar y verificar los controles internos, residen en gran parte en estas bases de datos sin ser explotadas. SymSure™ Monitor asegura que a aquellos que toman las decisiones se les entregue la oportunidad de maximar cada ventaja posible respecto a riesgos de monitoreo y a la toma de mejores decisiones empresariales.



## Enfoque Global

Con ventas globales y administración de operaciones en Canadá, SymSure Limited persigue su objetivo final de redefinir los controles de auditoría y cumplimiento. En la misma medida que el mercado crezca y nuestros conceptos se ajusten a las necesidades de los clientes continuaremos innovando y creando soluciones que transformen negocios.

SymSure Limited ha establecido una red mundial de industrias liderando compañías que permiten a nuestros clientes optimizar su inversión. Expertos de la tecnología y socios de negocios, continúan refinando estrategias y soluciones para las crecientes necesidades de nuestros clientes. La red de distribución de SymSure ofrece cobertura en varias regiones, entre ellas América del Norte, Europa, América del Sur y América Central, Australia y el Caribe.

### Nuestra **visión**

es que las compañías usen SymSure fácil y rápidamente para monitorear cualquier control dentro de cualquier sistema de negocios para cualquier proceso.

### Soluciones Dinámicas



### Experiencia Global



**SYMSURE™**

[www.symsure.com](http://www.symsure.com)